

## «BLACKRAPID»

### R-STRAP

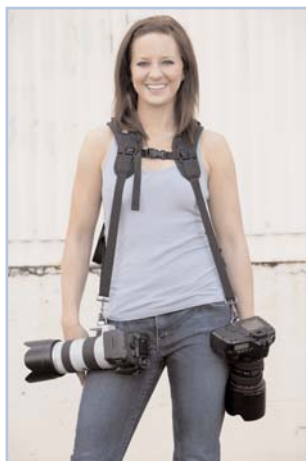
R-Strap è la tracolla più innovativa presente sul mercato. Velocizza al massimo lo scatto di un foto. Rispetto alla tracolla tradizionale si porta in diagonale sulla spalla, la macchina fotografica viene fissata in tutta sicurezza ad un faster che da la possibilità alla macchina di muoversi lungo la tracolla.

Codice: **RS-4 - modello base**

Codice: **RS-5 - modello con 3 tasche sullo spallaccio**

Codice: **RS-7 - modello ergonomico con doppio blocco**

Codice: **RS-WR1 - modello ergonomico per le donne fotografo**



#### R-STRAP - Double Strap

La tracolla DR-1 è perfetta per chi usa due macchine fotografiche. Garantisce uno scatto facile e poco faticoso. Una tracolla innovativa per professionisti e per chi non si accontenta!!!!

Codice: **DR-1**



#### RRS-WR1 - modello ergonomico per le donne fotografo

La nuova tracolla creata per tutte le donne fotografo, ergonomica e comoda

Codice: **RS-WR1**



#### Moschettone - CR2

#### Aggancio - FR3

#### Cinghia supplementare

Utile per bloccare al corpo l' R-strap.  
Compatibile con: RS5/RS7/DR1

Codice: **Brad**



#### Tasche agganciabili

Due utili tasche da agganciare al RS7 e DR1

Codice: **MJ01 - tasca piccola**

Codice: **MJ01 - tasca grande**